

F3  
Depron 6mm  
98x142mm

6x1mm CFK

Oberflügel  
Hälfte dargestellt, kann in einem Stück gebaut  
werden, keine V-Vorm

Kfm2 Profilstufe

6 mm Depron

6x1mm CFK

Unterflügel  
Hälfte dargestellt, kann in einem Stück gebaut  
werden, keine V-Vorm

Kfm2 Profilstufe

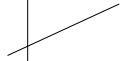
6 mm Depron

Rumpfdeck hinten, Übermass, nach der Montage anpassen

6 mm Depron

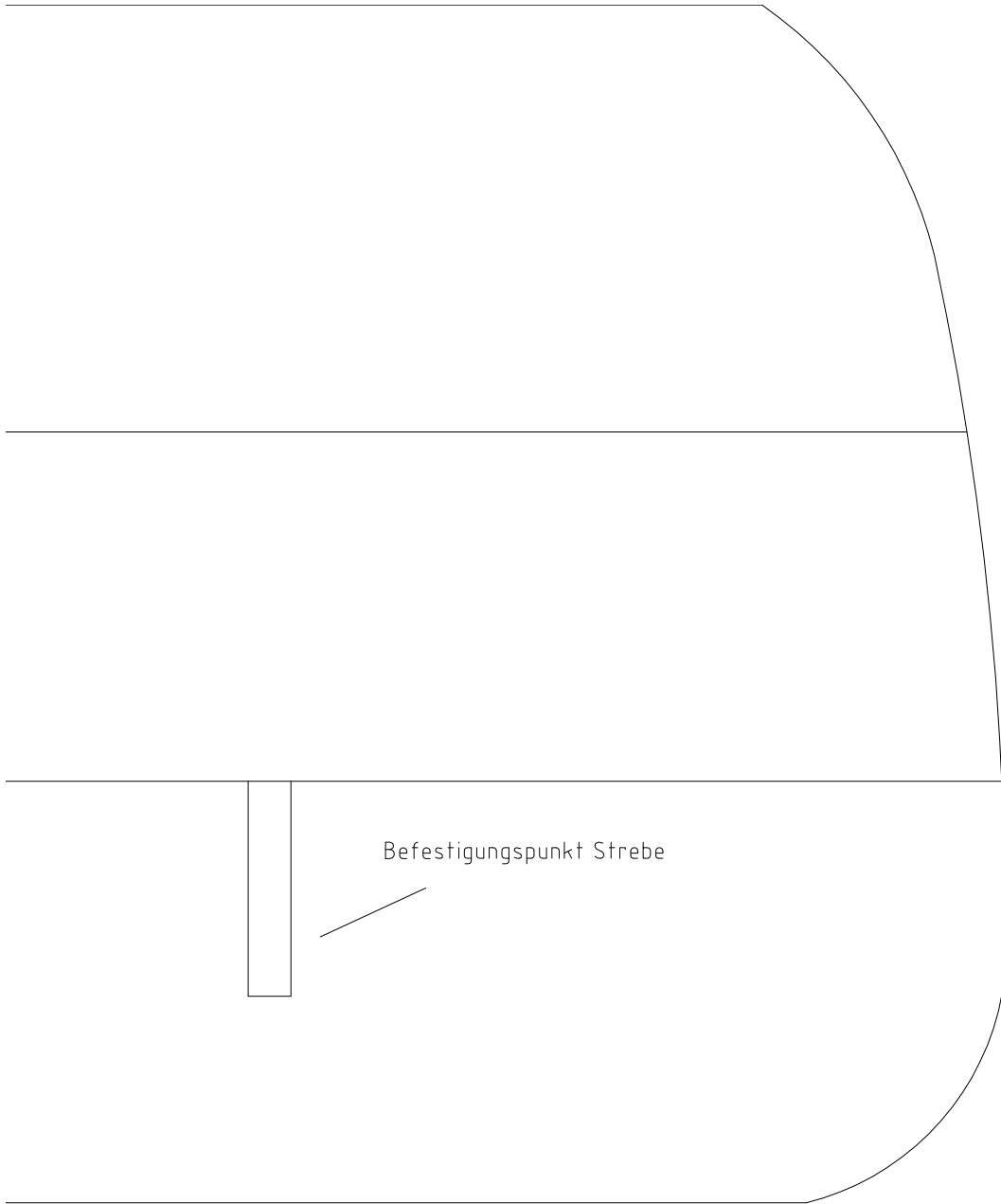


Befestigungspunkt Strebe

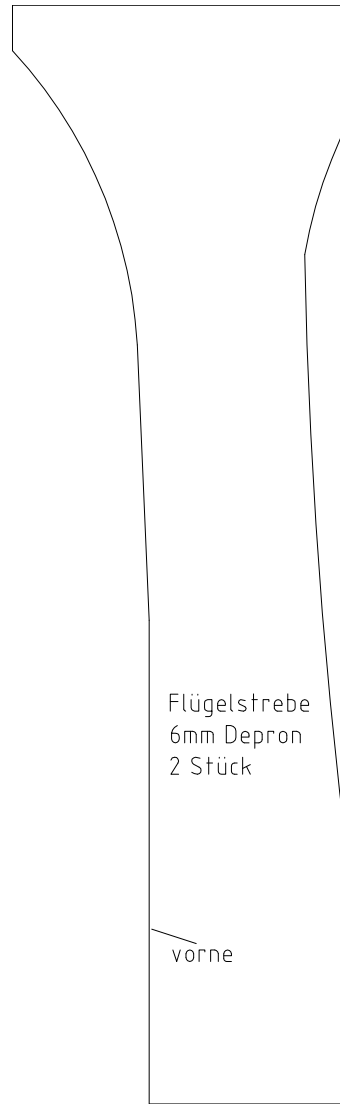


Propeller:  
Material:

passend zu  
Depron 6mm  
4mm Sperr



Befestigungspunkt Strebe



Flügelstrebe  
6mm Depron  
2 Stück

vorne



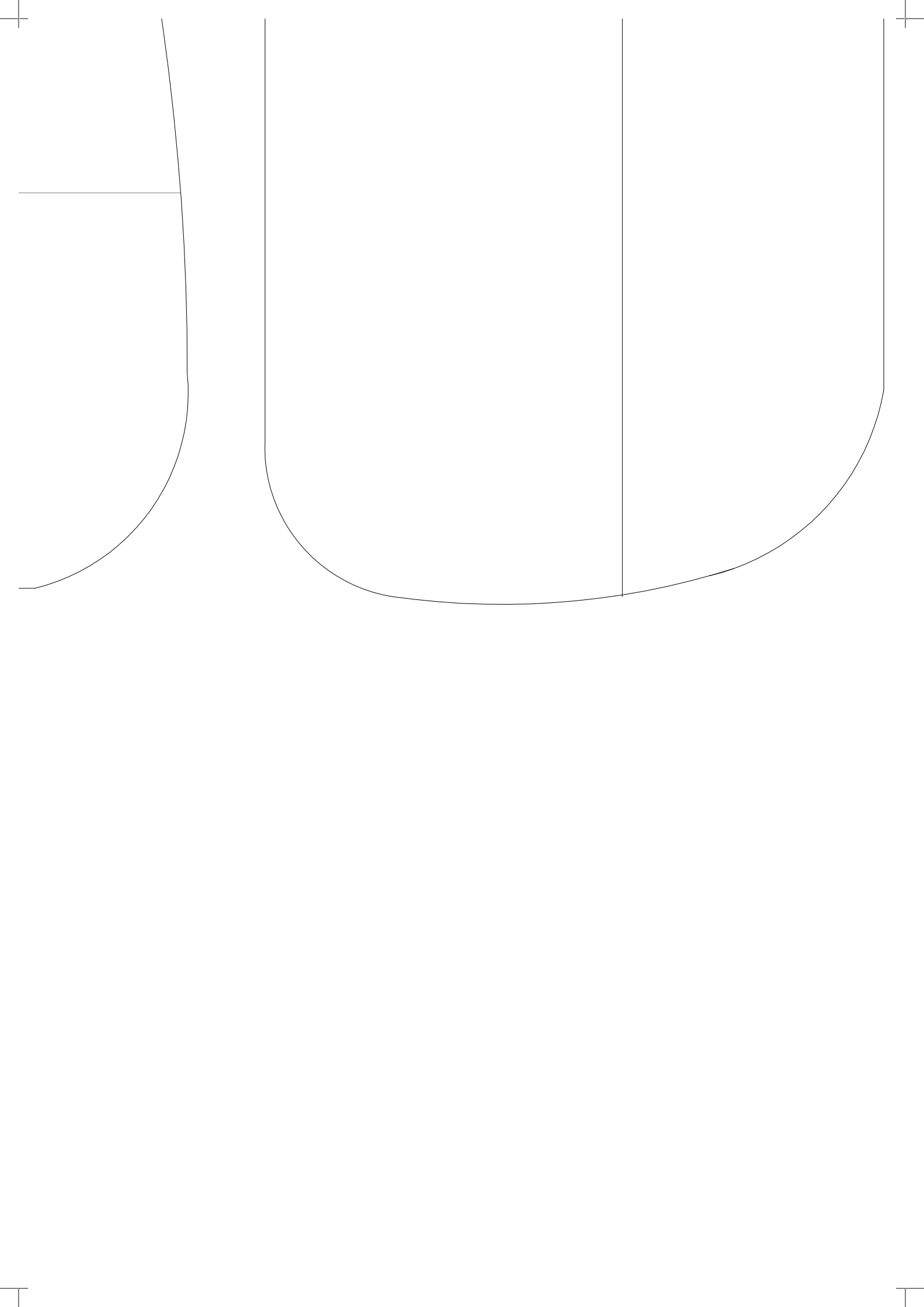


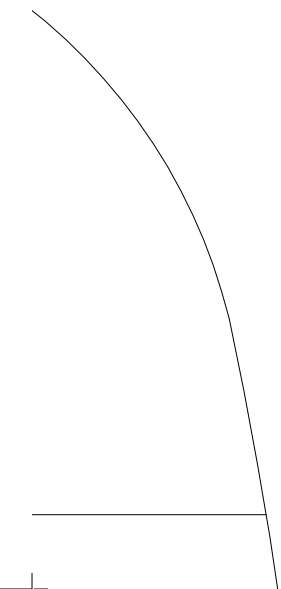
# Funtonov Seite 1 von

Die Mutter aller Buschflieger

Doppeldecker aus Depron in Anlehnung an die Antonov AN-2.

Maßstab:	1:1
Spannweite Oberflügel:	1000 mm
Spannweite Unterflügel:	800 mm
Fluggewicht:	ca. 600 g
Motor:	50-60g BL bis 1400 kv
Akku:	3S 800 – 1!
Servos:	4 x 7-12g
Propeller:	nassend zu





6 mm Depron

6x1mm CFK



2

e

1000

500 mAh

um Motor

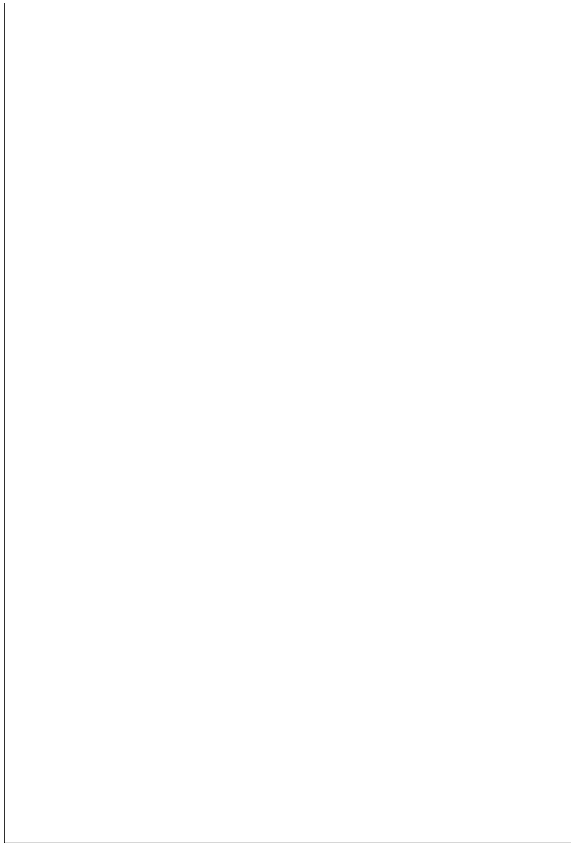
Konstrukteur: Thomas Buchwald  
Copyright: 2021 FlugModell  
FlugModell-Downloadpläne sind  
Bestandteil des Magazins  
und nur für private Zwecke zu  
nutzen. Für die gewerbliche  
Herstellung der Bauplanmodelle  
oder von Teilen davon ist  
eine Genehmigung durch den  
Verlag Wellhausen & Marquardt  
erforderlich.

Beim Druck  
"Seitenanp  
angeben.

CNC-gefrä  
mit allen e  
6mm Depro  
Sperrholzt  
unter:

W W W . c





Motorhaube  
6mm Depron

Deckschicht auf  
beiden Seiten  
abschleifen, dann  
vorsichtig zum Ring  
biegen.  
Zum Schluss  
runde Vorderkante  
modellieren und  
schleifen.

Alternative:  
Kunststoffverpackung  
aus dem Supermarkt  
mit 100–120mm  
Durchmesser.  
z.B. Mascarpone

en  
assung: Keine"

ste Teilesätze  
rforderlichen  
nteilen und 4mm  
teilen erhältlich

[airbossmedia.de](http://airbossmedia.de)